



Dès 1980 François LOUCHE créait ses premières compositions musicales aquatiques pour les Mammifères marins du musée océanographique de Vancouver.

En 1986 il adapta ses musiques pour ses semblables et développa «La musicothérapie aquatique », et ce que Noël CANIVENQ appellera en 2007 «Le massage musical».

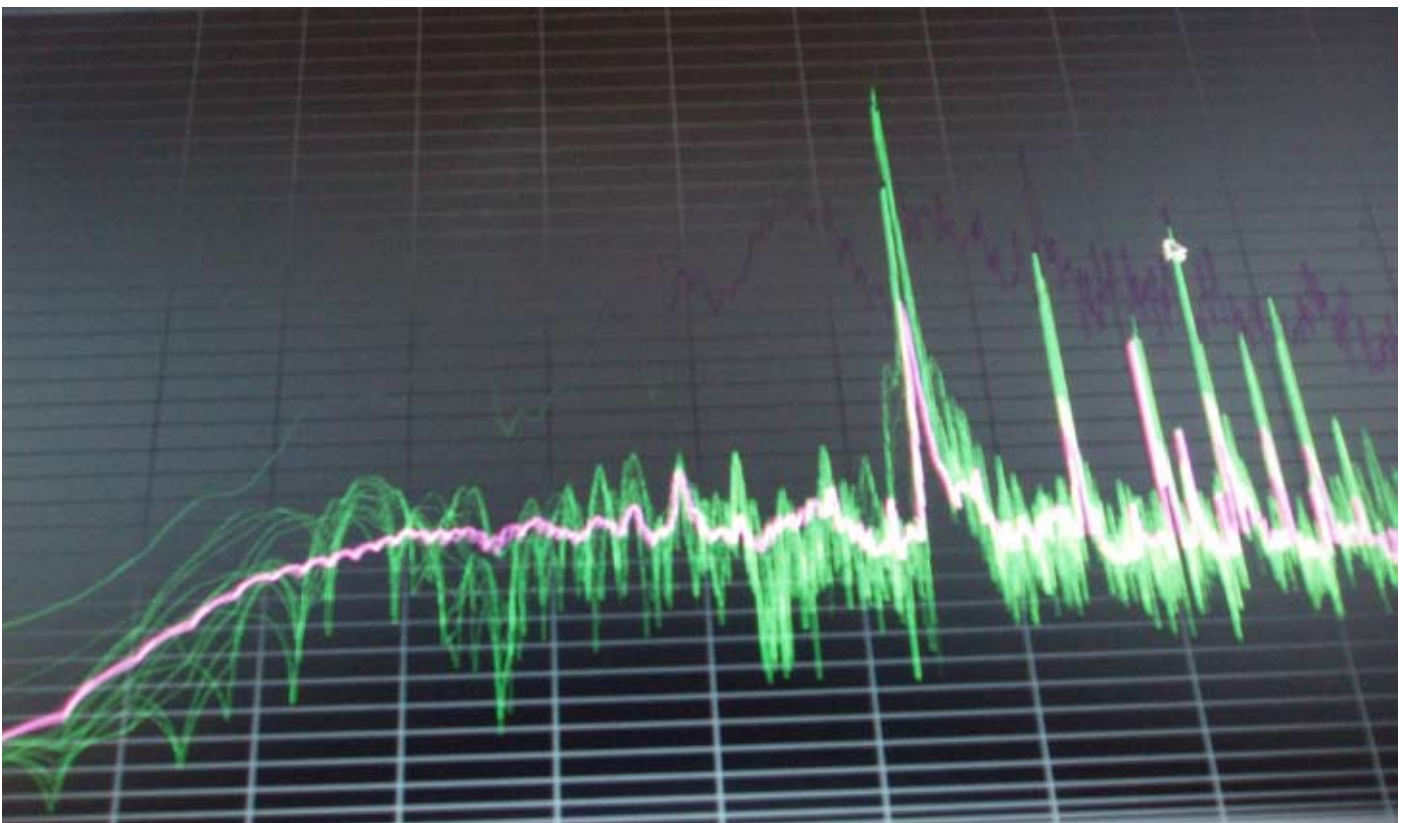
Riche de 30 ans d'expériences il nous livre ces quelques observations qui méritent d'être partagées. Lorsque la musique est diffusée dans l'eau, les vibrations musicales, les ondes sonores, créent par leurs pressions acoustiques marines, des déplacements de particules aquatiques donnant la sensation d'être touché ou caressé. Cette observation laisse entendre que l'action des vibrations sonores diffusées en milieu aquatique est ressentie comme un massage musical.



Afin que les musiques aient un impact sur la sensibilité et la réceptivité tactile et auditive il faut parfois traiter certaines musiques qui ne sont pas «assez riches» pour créer «l'effet François LOUCHE» Cet effet est une résonance bio acoustique ressentie au cœur de la sensibilité et qui donnera cette sensation d'un massage sonore interne



Pour cette raison il est indispensable d'analyser la structure acoustique des musiques grâce à une analyse spectrale qui nous révélera leur teneur harmonique.



La modulation de la musique densifiée, diffusée en milieu aquatique offre des stimulations sensorielles voisines de celles ressenties lors d'un massage manuel. Les mécano- récepteurs de la peau réagissent fortement aux pressions acoustiques graves. Les vibrations musicales aquatiques stimulent les récepteurs qui actionnent les transmetteurs. Informé alors des mouvements du monde extérieur le cortex développe la croissance de ces circuits synaptiques.

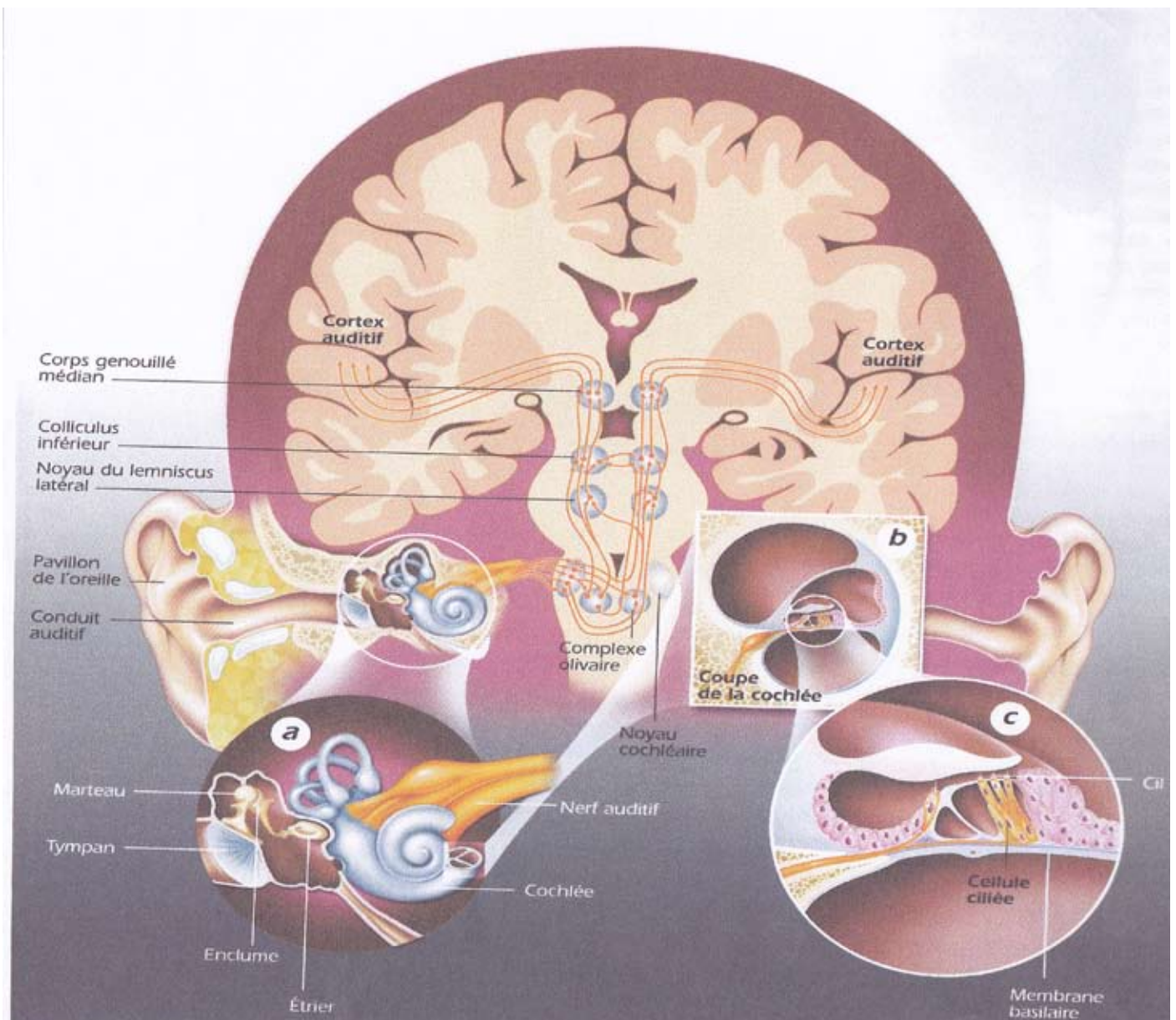


La peau avec ses 32 zones de sensibilité sera à même de localiser, de ressentir et différencier la hauteur des vibrations accentuant par ce fait la conscience du schéma corporel. Cette remarque induira la nécessité de tester les zones de sensibilité lors d'un test bio acoustique qui montrera la capacité à entendre le son de l'intérieur et la précision de la conduction acoustique interne.

	C.A			C.O	
	O.D	O.G		OD	O.G
P 17			1000		
P 16			937		
P 15			875		
P 14			812		
P 13			750		
P 12			687		
P 11			625		
P 10			562		
P 9			500		
P 8			437		
P 7			375		
P 6			312		
P 5			250		
P 4			185		
P 3			125		
P 2			62		
P 1			31		
	Spatialité			Localisation	
	A.S.H			A.S.H	

Le test de sensibilité bio acoustique est une diffusion de sons purs entendus sous casque (C.A) puis avec l'aide d'un vibreur (C.O) allant du 31HZ à 1000HZ. Nous obtenons une courbe de réponse en conduction aérienne (C.A) montrant la façon dont la personne gère sa perception sonore et par voie de conséquence une représentation de son image somesthésique. La courbe osseuse (C.O) montre la façon dont le son se diffuse et se propage via la conduction corporelle appelée bio acoustique.*

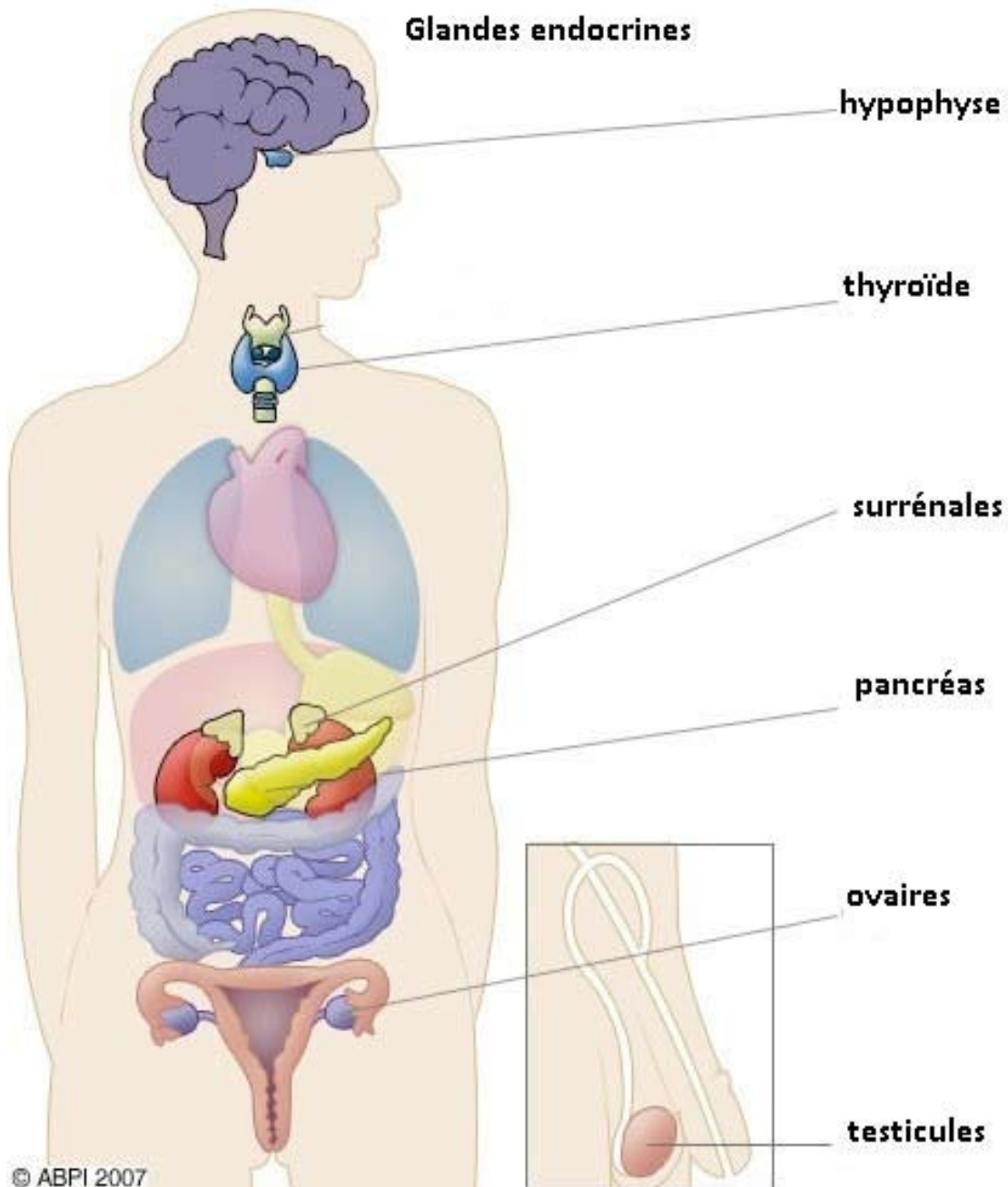
Le massage musical stimule les zones de projections somesthésiques du corps sur le cortex. Dans certaines circonstances ce massage musical peut remplacer la douceur d'une main thérapeutique. Les pressions acoustiques aquatiques sont perçues par l'oreille interne grâce au rôle conducteur du corps.



Même avec les oreilles bouchées la perception auditive reste précise et fine. L'oreille interne analyse les hauteurs tonales que la peau et la conduction bio-acoustique ont également perçues dans le même temps.

**image somesthésique : adj inv (médecine) relatif à la somesthésie (ensemble des perceptions de l'homme via les organes comme la peau et les viscères)*

Dans cette condition d'écoute, les voies secondaires de l'audition rejoignent les autres voies sensorielles via la formation réticulaire, débouchant ainsi dans l'univers du système neuro végétatif. Grâce au massage musical l'éveil de ce monde autonome ouvre les portes du système hormonal offrant détente et bien être. Le système neuro végétatif régule la digestion, la respiration et le rythme cardiaque. Certaines hormones régulent le stress et procurent joie et dynamisme.



Le trajet de ces voies auditives secondaires, ouvertes par les vibrations musicales aquatiques s'accompagnent généralement d'émotions, générant ainsi une certaine motivation afin que curiosité et apprentissage puissent ouvrir la conscience au monde de l'analyse des hauteurs tonales et des sensations vibratoires.

Le cerveau limbique est le siège des émotions et de la vie affective. Une émotion se traduit par un cri, un son émis par la voix un comportement, une attitude qui seront effacés par l'emprunte sensorielle du massage musical. Le massage musical par son action tactile et auditive harmonise les tensions affectives comme une caresse maternelle douce et sécurisante.

Les sons graves de la musique sub aquatique stimulent le système lymphatique par l'impact de la résonance vibratoire liquidienne donnant ainsi force et vitalité aux fascias, muscles et Tendons tandis que les rythmes des fréquences graves jouent de notre vestibule de l'oreille interne afin d'agir sur notre équilibre postural offrant tonicité et mobilité au corps.

Enfin le massage musical accélère les mouvements des liquides faisant fondre les agrégats toxiques et gras contenus sous la peau.



Une cure de massage musical, un avenir vers le mieux être.

François LOUCHE - 2012